

¡EMERGENCIA!

Emergency response cards with instructions and icons:

- F** Si puedes, sofócalo, si no, desaloja. 2
- B** No uses ascensores ni montacargas. 2
- I** Con humo, tápate nariz y boca y camina agachado. 2
- F** Si puedes, sofócalo, si no, desaloja. 1
- B** No uses ascensores ni montacargas. 1
- I** Con humo, tápate nariz y boca y camina agachado. 1
- E** Protégete, al accidentado y a terceros. 2
- C** Comunica la situación. 2
- H** No des de comer ni beber al accidentado. 2
- M** Si no hay peligro inminente, no mover a los heridos. 2
- ACCIDENTE** A E C H M 1
- E** Protégete, al accidentado y a terceros. 1
- C** Comunica la situación. 1
- H** No des de comer ni beber al accidentado. 1
- M** Si no hay peligro inminente, no mover a los heridos. 1
- A** Atiende a los heridos. 2
- J** Atiende a los heridos. 2
- L** Usa las vías de evacuación. 2
- EVACUACIÓN** A C J L B 1
- A** Atiende a los heridos. 1
- J** Atiende a los heridos. 1



ÍNDICE

- Introducción
- Objetivo del juego
- Elementos del juego
- Reglas para jugar
- Consejos para formadores



INTRODUCCIÓN

El artículo 20 de la Ley 31/1995, de 8 de noviembre, de Prevención de Riesgos Laborales, establece la obligatoriedad para el empresario, en función del tamaño, la actividad de la empresa o la presencia de terceros ajenos a la misma, de evaluar las posibles situaciones de emergencia y adoptar las medidas necesarias para hacerles frente, designando para ello a personas suficientemente formadas y dotándolas del material suficiente y adecuado para ello.

Conscientes de que la formación en este sentido puede llegar a ser vital, hemos desarrollado este serious game, cuyo objetivo es ayudar a los formadores a transmitir el mensaje preventivo, de manera que cale de manera más eficiente entre los trabajadores.

#seriousgames
EL PODER DEL JUEGO

OBJETIVO DEL JUEGO

El objetivo de este juego es hacer que los participantes internalicen la secuencia de actuación ante 4 tipos de emergencias posibles en el centro de trabajo:

- Incendio.
- Derrame o fuga.
- Accidente.
- Evacuación.

De la misma manera se deja abierta la puerta a que sean los propios formadores y jugadores los que adapten el juego incorporando las emergencias propias de su sector de actividad (golpe de calor, hipotermia, amenaza de bomba, sabotaje, etc.).

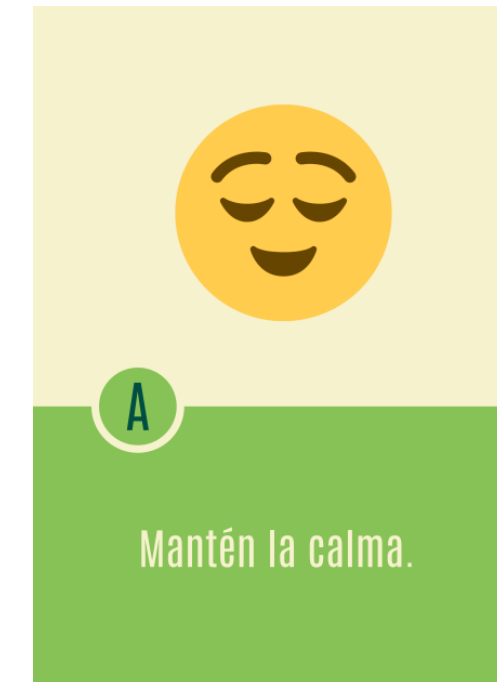


ELEMENTOS DEL JUEGO

4 cartas rojas que describen el riesgo del que protegernos.



24 cartas verdes que describen las medidas a adoptar.



REGLAS DEL JUEGO

#gamificación #seriousgames

Dime y lo olvido,
enséñame y lo recuerdo,
involúcrame y lo aprendo”.

Benjamin Franklin



Reglas del juego

Este juego está diseñado para 4 jugadores.

Deben disponerse las 4 cartas rojas sobre la mesa.

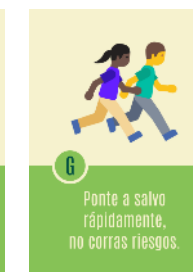
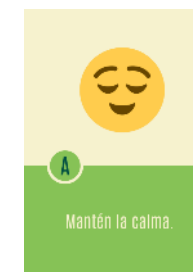
Las 24 cartas verdes se barajan y reparten entre los jugadores, que deberán tener en la mano 6 cartas cada uno.



Reglas del juego

A la voz de "YA", cada jugador pasa al de la derecha 1 carta, esto se irá repitiendo hasta que un jugador complete la secuencia de cartas verdes asociada a una de las cartas rojas. En ese momento dirá en voz alta "¡EMERGENCIA!" y mostrará sus cartas, procediendo a:

- explicar en voz alta los significados de las cartas en la secuencia correcta.
- anotarse 5 puntos.

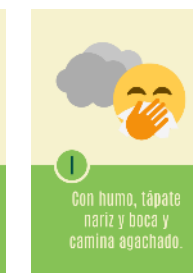
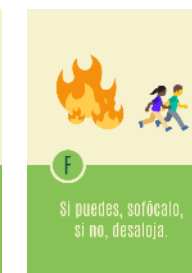
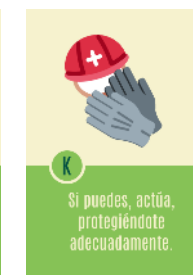
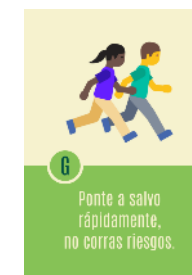


Reglas del juego

Si hay más de un jugador que reúna 5 cartas correctas y explique la secuencia correcta, también se anotará 5 puntos.

En ese momento se acaba la ronda, se baraja de nuevo y se inicia la secuencia de juego.

Tras 4 rondas termina la partida y gana aquel jugador que haya sumado mayor número de puntos.





CONSEJOS PARA FORMADORES

Este juego está diseñado para 4 jugadores, ya que en grupos excesivamente numerosos, hemos detectado que se pierde la concentración con mayor facilidad. La duración de cada partida es de unos 15/20 minutos aproximadamente.

El formador es quien realiza la gestión del tiempo, al controlar los límites del debate. Recordemos que la atención decae si el juego se prolonga excesivamente. El docente complementará la secuencia de actuación con las explicaciones que considere oportunas, ya propias ya demandadas a los jugadores.

¿QUIERES HACER PREVENCIÓN DE OTRA MANERA?



Habla con nosotros



exyge
consultores



exyge.eu



contacto@exyge.eu



compra

Recursos para formadores.

Descubre todos nuestros juegos formativos en juegos.exyge.eu